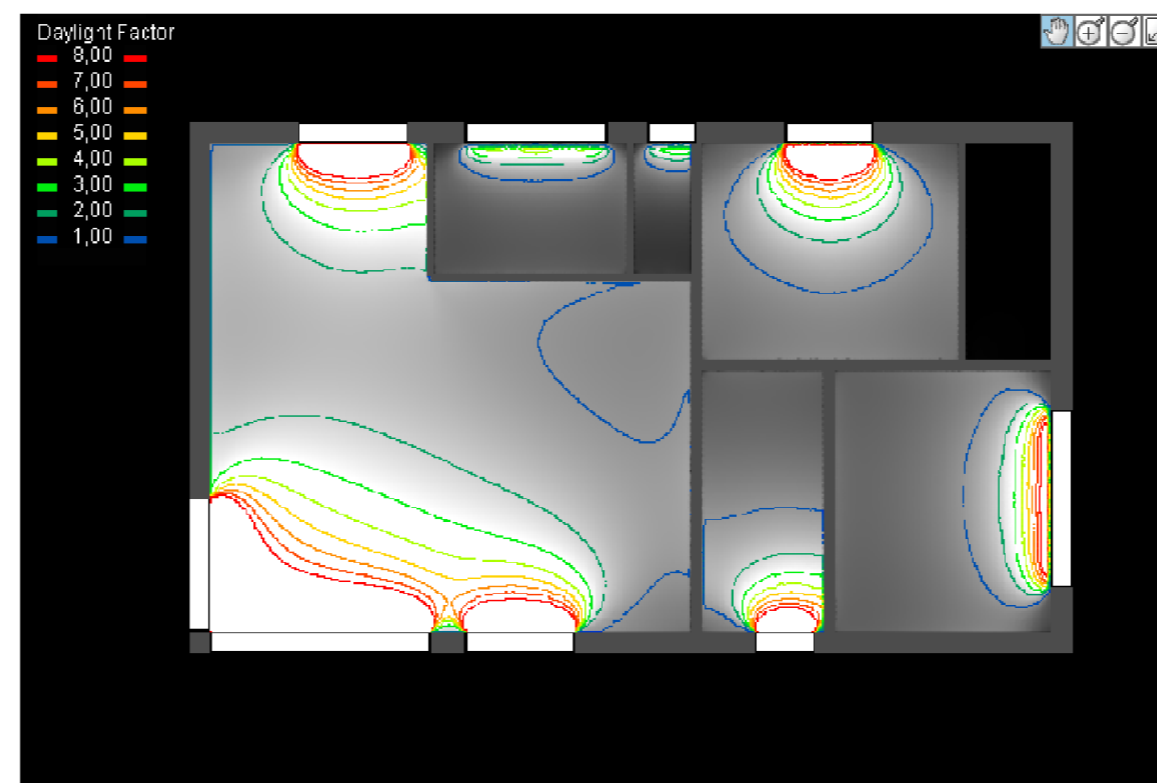
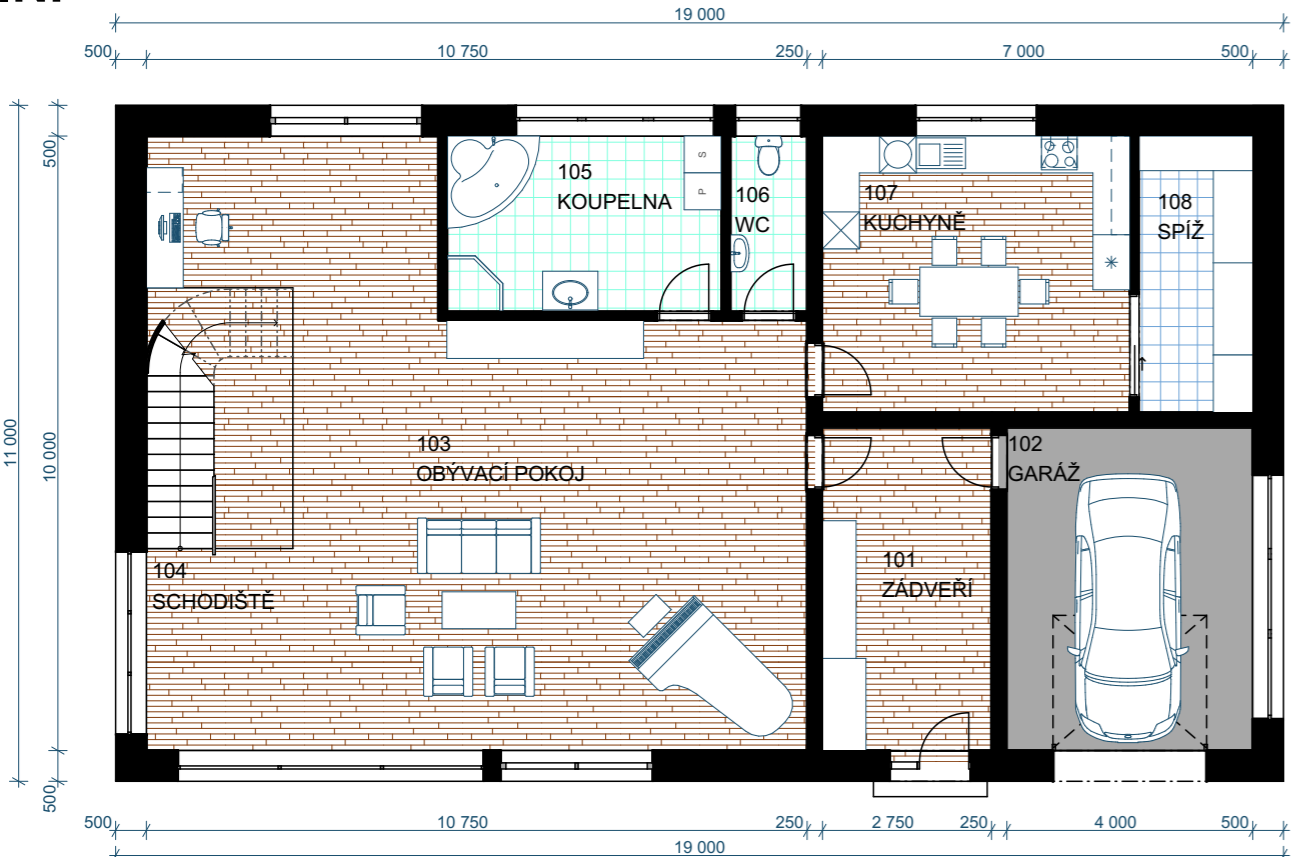


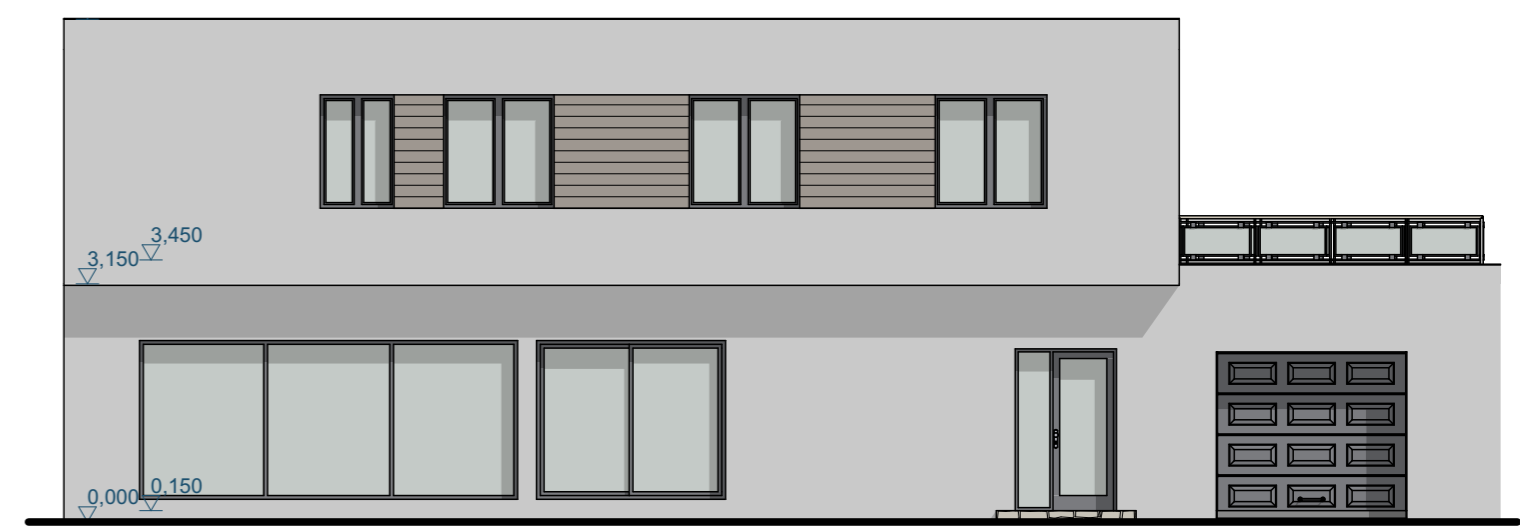
# RODINNÝ DŮM JAN



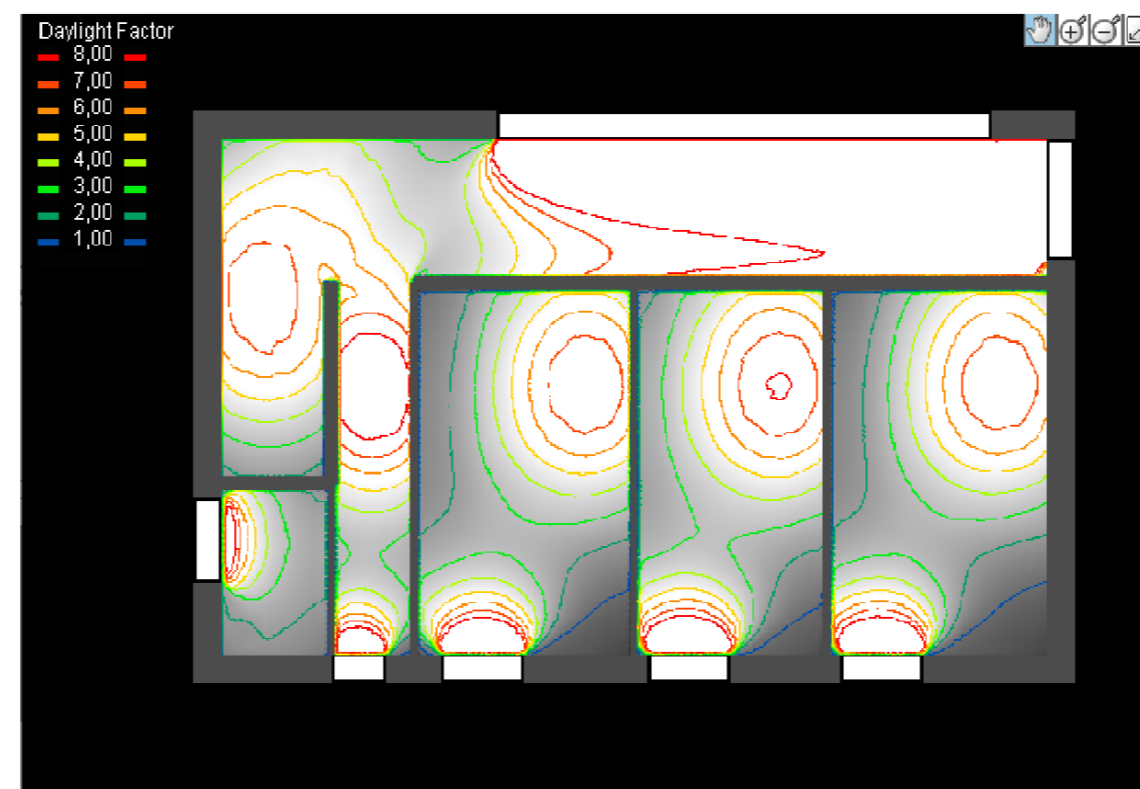
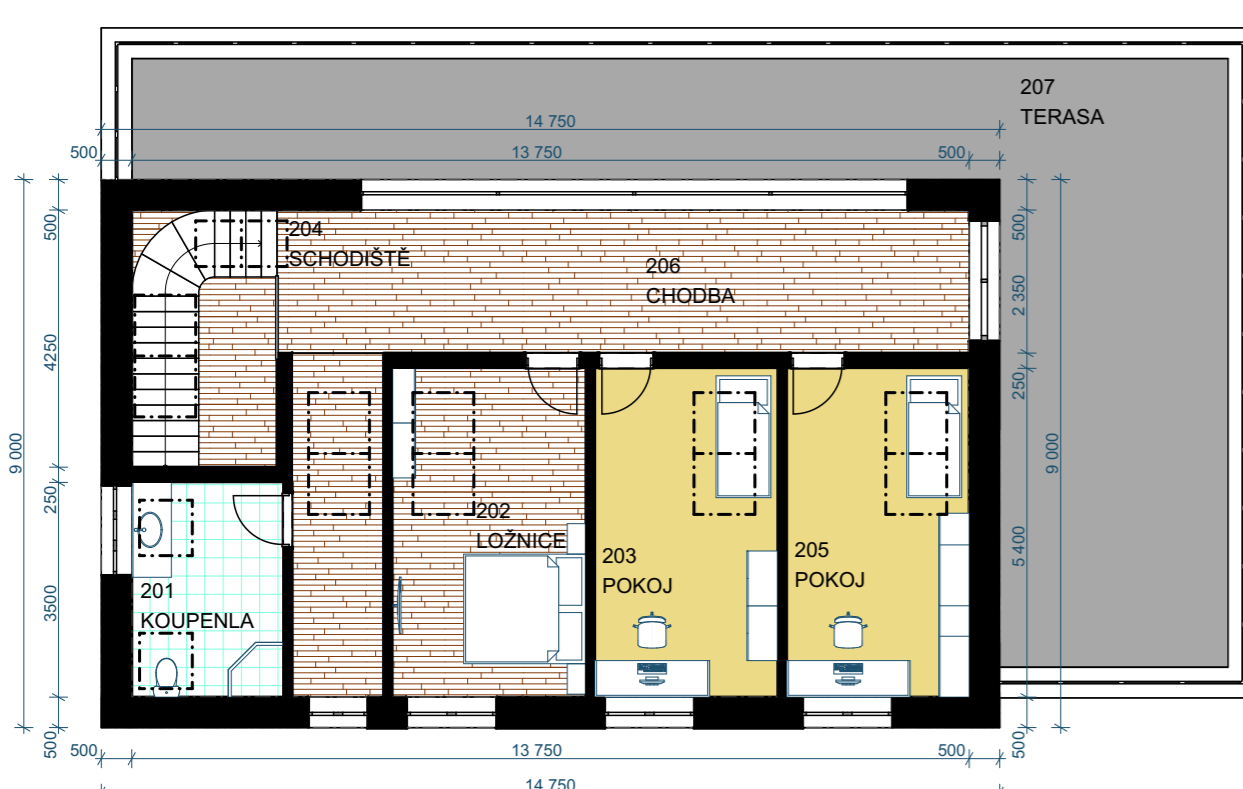
1.NP



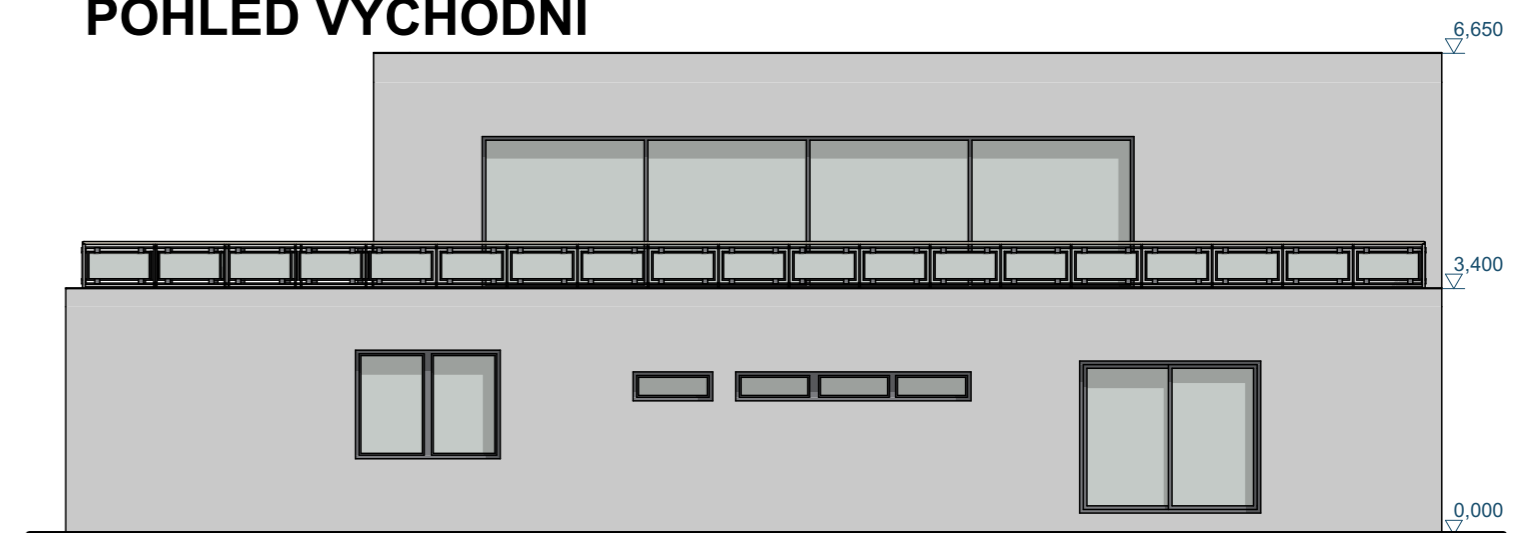
POHLED ZÁPADNÍ



2.NP



POHLED VÝCHODNÍ



## ARCHITEKTONICKÉ ŘEŠENÍ:

MÝM ZÁMĚREM BYLO VYTVOŘIT IDEÁLNÍ DŮM PRO ČTYŘČLENOU RODINU. SNAŽIL JSEM SE NAVRHNOUT MODERNÍ DŮM S JEDNODUCHÝM, ALE I TAK ELEGANTNÍM TVAREM. DO PROJEKTU JSEM ZAPRACOVAL VESTAVĚNOU GARÁŽ, VENKOVNÍ I PROSTORNOU STŘEŠNÍ TERASU. DŮM SE NACHÁZÍ NA VENKOVĚ NEDALEKO VELKOMĚSTA.

## DISPOSIČNÍ ŘEŠENÍ:

DŮM JE ŘEŠEN JAKO DVOUPODLAŽNÍ. V PRVNÍM NADZEMNÍM PODLAŽÍ SE NACHÁZĚJÍ SPOLEČNÉ PROSTORY, JAKO OBÝVACÍ POKOJ A KUCHYŇĚ. V DRUHÉM NADZEMNÍM PODLAŽÍ SE NACHÁZÍ LOŽNICE A DVA DĚTSKÉ POKOJE. PŘI NAVRHOVÁNÍ DOMU JSEM SE SNAŽIL VŠECHNY PROSTORY CO NEJVÍCE NASVÍTIT PŘÍRODNÍM SVĚTLEM. V DRUHÉM NADZEMNÍM PODLAŽÍ JSEM VYUŽIL STŘEŠNÍ SVĚTLÍKY VELUX ABYCH DOSÁHL DOSTATEČNÉ SVĚTLOSTI V MÍSTNOSTECH.



AUTOR PROJEKTU: Blažek David  
VEDOUCÍ PROJEKTU: ING. Ondřej Lyčka  
ŠKOLA: SPŠ STAVEBNÍ BRNO  
TRÍDA: S3A ŠKOLNÍ ROK: 2019/2020